

ABC Planner 2.0 TM

Le pouvoir de la simulation

Puissant et simple

ABC Planner est un outil abordable d'aide à la prise de décisions conçu pour résoudre des problèmes de planification, d'ordonnancement ou d'évaluations de coût. Il est construit sur le moteur de simulation de renommée mondiale Automod, de calibre industriel, reconnu pour sa flexibilité et sa rapidité.

ABC Planner est facile à utiliser et ne requiert aucune expertise technique. Il a été développé pour des usagers qui ont besoin de résultats rapidement mais qui ont peu de temps. Avec un effort minimal, on peut représenter un environnement de travail (un modèle) et exécuter les activités et opérations de la compagnie en simulation accélérée. Instantanément, cela permet donc de prévoir les résultats et événements pour toutes les activités. En conséquence, des décisions éclairées peuvent être prises en vue d'une meilleure productivité à moindre coût.

ABC Planner utilise des concepts et fonctionnalités qu'on retrouve dans AutoSched, un logiciel industriel à grande échelle à capacité finie pour l'ordonnancement et la planification utilisé par les compagnies Fortune 500.

Versatile et polyglotte

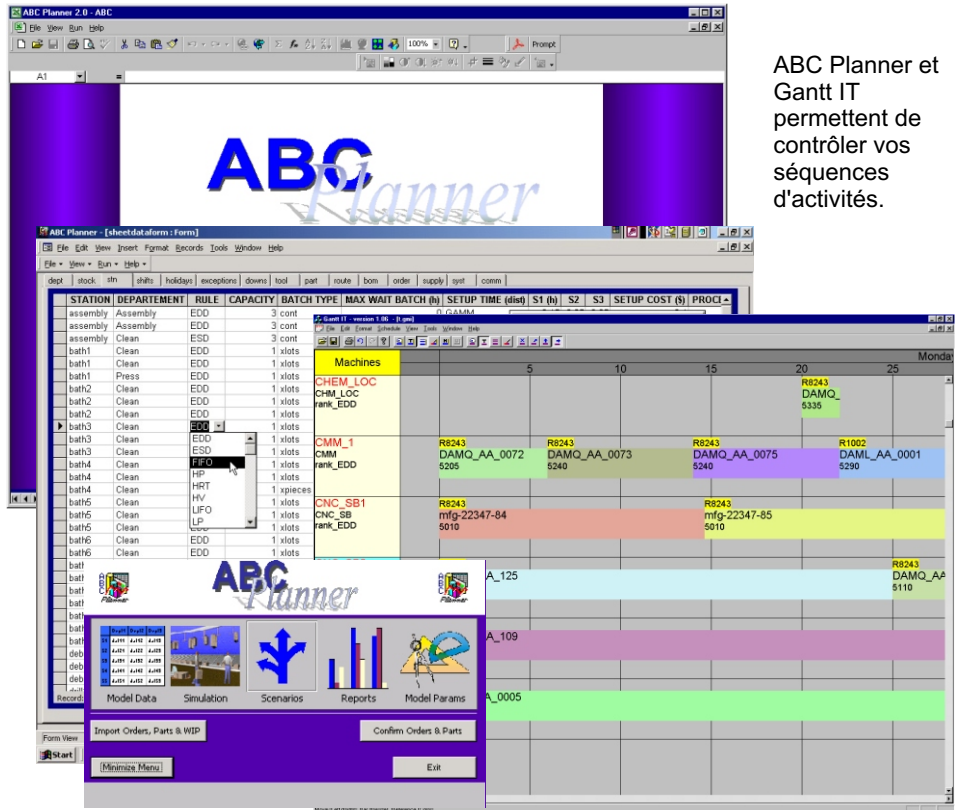
ABC Planner peut être utilisé afin de simuler de nombreux types d'organisations (production, ingénierie, services d'un centre de soin, etc).

ABC Planner s'adapte au vocabulaire de chaque entreprise qui l'utilise : ainsi, toutes les entêtes de fichiers de données et des rapports peuvent être modifiées par l'utilisateur. Le support français et anglais est inclus dans le logiciel; d'autres langages pourront s'ajouter.

ABC Planner peut être appliqué avec succès pour :

- Planification de capacité (nombre de machines dans une usine ou d'infirmières dans un hôpital)
- Ordonnancement à capacité finie (tient compte des contraintes)
- Assemblage (synchronisation des composants)
- Analyse de coûts par activités (ABC Activity Based Costing)
- Simulation de scénarios de ré ingénierie (BPR Business Process Re engineering)
- Prévisions à long terme

Microsoft Excel^{MC} est une marque de commerce de Microsoft Inc. AutoSched^{MC}, AutoMod^{MC}, AutoStat^{MC} sont des marques de commerce de Brooks-PRI Inc. ABC Planner^{MC}, MultiAXS^{MC}, Gantt It^{MC} sont des marques de commerce de MultiCIM Technologies Inc.



ABC Planner et Gantt IT permettent de contrôler vos séquences d'activités.

Entrée de donnée aisée

Les données pertinents qui serviront à la simulation peuvent être entrées manuellement dans les écrans prévus à cet effet, ou extraites à partir de la base de donnée ou de composantes du système d'information de l'entreprise (MRP, MES, SFC, etc)

Modélisation détaillée

Les informations modélisées pour représenter l'environnement de travail peuvent inclure :

- Les ressources (machines, opérateurs, etc)
- Les files d'attente et les entrepôts
- Calendriers des quarts de travaux détaillés
- Séquence des opérations et composantes servant à constituer le produit ou le service final
- Commandes et fournitures

(Voir table au verso pour plus de détails)

Rapports détaillés en un éclair

Lorsque la simulation prend fin (habituellement quelques secondes ou minutes), les rapports résultants peuvent être affichés, imprimés à partir d'ABC Planner, ou exportés en lot vers Excel^{MC}.

ABC Planner est livré avec des graphes, des histogrammes et des rapports prédéfinis. Les rapports statistiques générés peuvent être enrichis en utilisant l'assistant de création de graphes de Excel.

Les rapports générés appartiennent à trois catégories.

- Statistiques pour les machines, départements, produits ou services, étapes de la gamme de fabrication
- Utilisation des postes de travail (fonctionnement à capacité finie) et évolution de l'inventaire à intervalle fixe
- Séquences détaillées d'activités par lot, étape, événement critiques (disponibles sous forme de cédule aussi bien que sous forme de diagramme de Gantt)

NB: Gantt IT est in logiciel optionnel pour ABC Planner, MultiAXS et AutoSched



MultiCIM Technologies Inc.

640, Lakeshore dr., suite 101
Dorval (Québec) H9S 2B6
Tél. : (514) 633-6401
Fax : (514) 633-6495

E-mail: info@multicim.com
www.multicim.com

